

Histoire des arts

Les 10 oeuvres à étudier
avant d'aborder avec les
élèves l'affiche pour le
Grand Boucan 2022

1. Le Gouzou de Jace
2. Les Nanas de Niki de SaintPhalle
3. *Paul en Arelquin* de Picasso
4. *Automne* de Sonia Delaunay
5. *Les Montres Molles* de Salvador Dali
6. *La Grande Vague de Kanagawa* d'Hokusai
7. *La Nuit Etoilée* de Van Gogh
8. *Les Oiseaux* de Georges Braque
9. *Mobile sur deux plans* d'Alexandre Calder
10. *La Naissance de Vénus* de Sandro Botticelli

Les questions que l'on peut poser aux élèves lorsqu'ils découvrent une oeuvre

- Que vois-tu en premier ? En deuxième ?
 - Quelles couleurs dominent ? (faire la distinction couleurs chaudes/ couleurs froides)
 - Comment les couleurs sont-elles réparties sur le tableau ?
- Est-ce qu'il y a un premier et un second plan ?
- Décrire tout ce que l'on voit sur l'oeuvre.
- Que ressens-tu quand tu vois ce tableau ? Pourquoi ressens-tu ça ?
 - Est-ce que tu aimes le tableau ? Pourquoi ?

Les Gouzous de Jace



Jace est un graffiti-artist français. Originaire du Havre, il vit aujourd'hui à La Réunion. Ses petits personnages, les gouzous, l'ont rendu célèbre. On les trouve dans les rues des villes comme à Paris, ou au bord des routes depuis 1992. Il a été choisi par la Ville de Paris pour une intervention originale, libre et éphémère, sur le Pont des Arts, avant que le pont ne retrouve une seconde vie.

Les Nanas de Niki de Saint-Phalle



Niki de Saint Phalle, Les Trois Grâces, 1999

Niki de Saint Phalle est une plasticienne, peintre, sculptrice et réalisatrice française (rien que ça), née en 1930. Elle a tout d'abord été mannequin, et a appris l'art par elle-même. Elle participe à l'exposition Le Nouveau Réalisme à Paris et à New York, et crée ses fameuses Nanas, femmes colorées en grillage, polyester et papier mâché.

Niki soutient de nombreuses causes. Elle défend les Noirs américains et se bat pour la libération de la femme.

Paul en Arlequin de Pablo Picasso



Oeuvre réalisée en 1924 , huile sur toile, 130 x 97,5 cm, MP83, Musée national Picasso-Paris

Février 1921, Pablo Picasso vit aux côtés de son épouse Olga Khokhlova, à Paris. Un événement majeur bouleverse leurs vies : l'arrivée de leur fils, Paulo, le 21 février de cette même année.

Quelques années après, il a donc peint son fils déguisé en Arlequin.

Automne de Sonia Delaunay



1965,
Lithographie en
couleurs

Sonia Delaunay, née le 14 novembre 1885 à Gradizhsk en Ukraine et morte le 5 décembre 1979 à Paris, est une artiste peintre française d'origine ukrainienne.

Ayant divorcé de son premier mari, Sonia épouse Robert Delaunay le 15 novembre 1910. Avec lui, elle invente une esthétique fondée sur le mouvement simultané des couleurs et les formes géométriques, baptisée « orphisme » ou « simultanésisme »

Les Montres Molles de Salvador Dali



« La persistance de la mémoire », 1931 , huile sur toile, 24 x 33 cm, MP83, Museum of Merdern Art

Ce tableau aborde les idées du temps et de la mort. Au premier regard, ce qui retient notre attention ce sont ces quatre montres fondues. Dalí supprime leur fonction.

Sur une des montres on observe une mouche. Elle symbolise le temps qui s'envole, le temps qui passe. Une autre montre est couverte de fourmis. C'était pour l'artiste un moyen de symboliser la putréfaction et la mort. Quand on regarde le tableau dans son ensemble on aperçoit en haut à gauche un olivier en fin de vie. Sa rigidité évoque la vieillesse et donc la disparition. Au centre une étrange forme aux allures de fœtus est recouverte d'une montre molle. C'est le sujet principal du tableau. On devine un visage à la paupière fermée. Dalí évoque ici la naissance et le chemin de la vie entre cette forme et l'olivier.

La Grande Vague de Kanagawa d'Hokusai



1830-1831, encre, 26 x 38 cm, British Museum

C'est l'un des artistes qui popularisera l'art japonais dans le monde occidental. Son œuvre influença de nombreux artistes européens, tel que **Gauguin , Van Gogh, Monet et Sisley.**

Cette estampe est la plus célèbre de Hokusai et la première de sa série "Trente-six vues de mont Fuji". La composition de "La Vague" valut à Hokusai un succès immédiat au Japon, puis en Europe. Avec ses "griffes" d'écume, cette vague s'apprête à engloutir 3 barques de pêcheurs.

La Nuit Etoilée de Vincent Van Gogh



1889 , peinture à l'huile, 74 x 92 cm, Museum of Merdern Art

Au tout premier plan un cyprès "auréolé" se découpe sur un ciel tourmenté ; on entend presque le vent souffler, des étoiles scintillent (Vénus, l'étoile du berger, est particulièrement brillante cette nuit-là) et un croissant de lune brille (mais on remarque que la lumière ne se diffuse pas). On devine là-bas un petit village et son clocher, au pied des Alpilles. Le cyprès et le clocher servent à créer la profondeur du tableau. Le cyprès, l'arbre des cimetières, symbolise la mort qui nous fait passer de la terre aux étoiles et le clocher de Saint-Remy supporte le déchaînement du ciel !

***Les Oiseaux* de Geroges Braque**



1952-1953, peinture, 2,70 x 2,12 m
Paris, musée du Louvre

Le peintre Georges Braque (1882-1963) figure parmi les représentants majeurs de l'art moderne en France. En 1953, arrivé au sommet de sa carrière, l'artiste achève *Les Oiseaux* pour un plafond du Louvre, œuvre commandée par André Malraux, alors ministre français des Affaires culturelles.

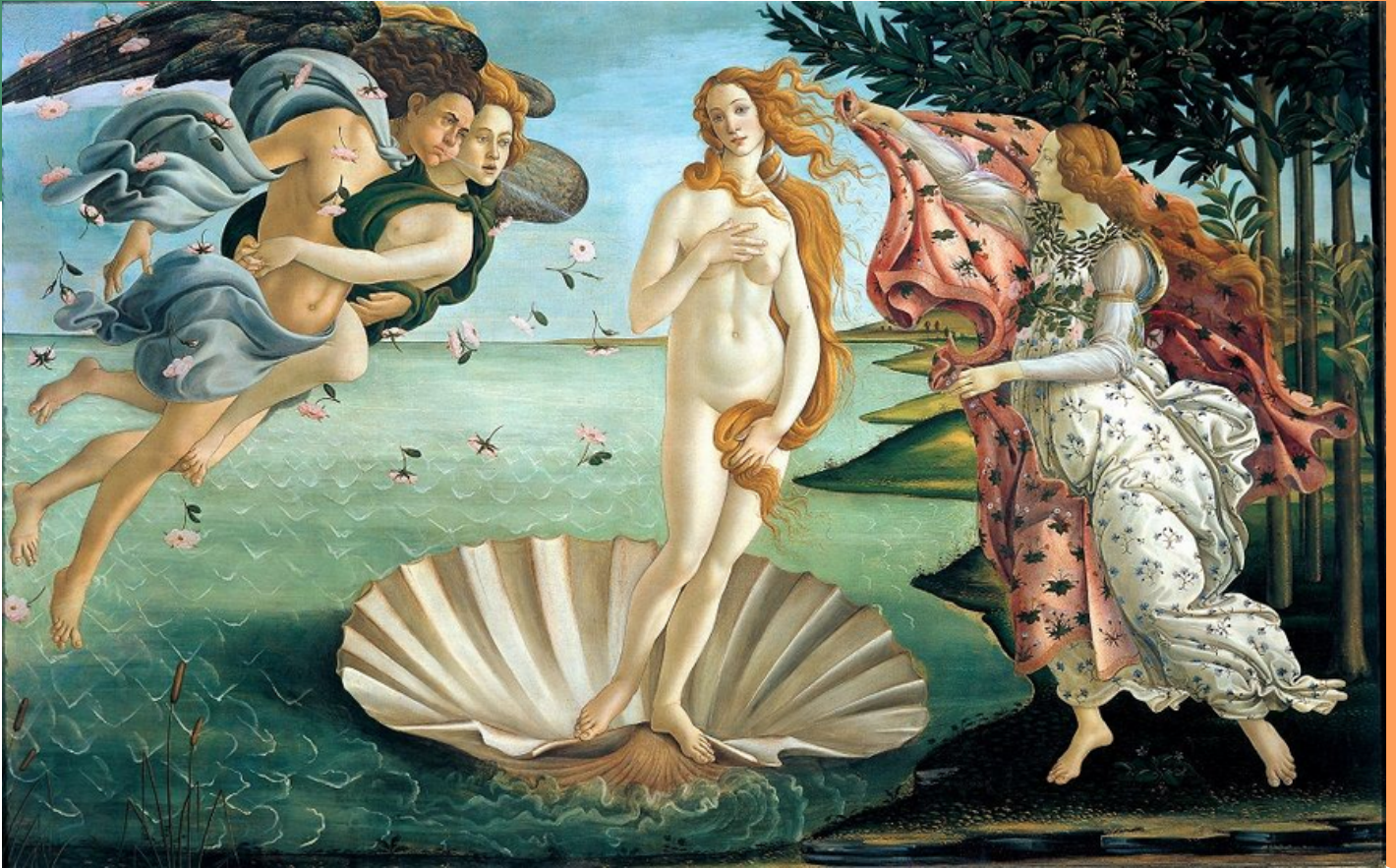
Mobile sur deux plans d'Alexandre Calder



1962, sculpture, tôle d'aluminium et fils d'acier peints, H. 200 cm ; L. 120 cm ; P. 110 cm, Paris, Centre Pompidou

Alexander Calder est un artiste américain. Gracieuse et légère, cette oeuvre est faite d'un assemblage de feuilles de métal de couleurs vives accrochées à l'extrémité de longues tiges métalliques. En dépit de la taille monumentale de la sculpture, un souffle d'air suffit à la mouvoir, lui donnant une infinité de formes possibles.

La Naissance de Vénus **de Sandro Botticelli**



1484-1485, 1,725 × 2,785 m, Galerie des Offices, Italie

Sandro Botticelli (1445-1510) est originaire de Florence.

Composée de deux toiles cousues ensemble, l'œuvre a été réalisée à tempera (peinture à base de pigments broyés tels que l'œuf ou le lait de figue).

Déesse de l'Amour, de la Beauté et de la Pureté, Vénus est ici représentée dans son plus simple appareil.

La Mer est un élément important de cette composition. Elle nous ramène aux origines de Vénus. La conque qui la supporte est un nouveau symbole de fertilité.