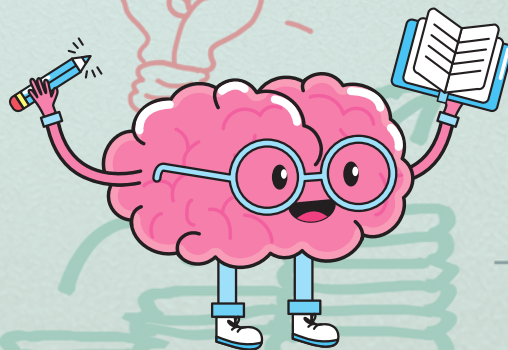


Résoudre des problèmes

La méthode
C.E.R.V.E.A.U





V/C = Comprendre



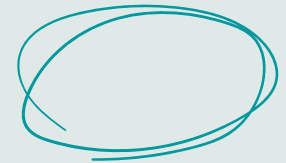
Lire plusieurs fois l'énoncé
ainsi que la question



Bertel l'école



2/E = Entourer



Entourer les informations
importantes de l'énoncé et
de la question



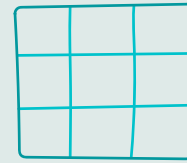
Bertel l'école



3/R = Réfléchir



La réflexion passe par la **manipulation**,
la **verbalisation**, un **schéma**, un **dessin**, un **tableau**
ou un **calcul** pour s'approprier/résoudre le problème



Bertel l'école



↳ V = Vérifier



Le résultat est-il **cohérent** ?
Logique ?



Bertel l'école



5/E = Ecrire



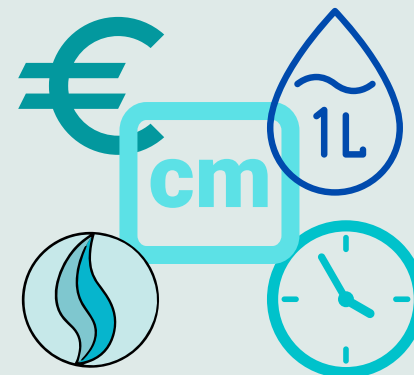
**Relire la question puis
écrire la réponse.**



Bertel l'école

6 et 7/A.U = Attention à l'Unité !

**Ecrire l'unité dans la réponse :
mètre, heure, euros...**



Bertel l'école